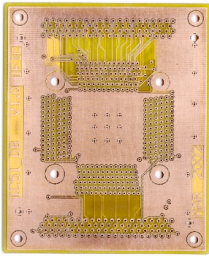
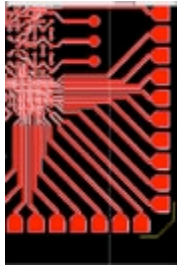


Unidad de Electrónica y Microelectrónica

20 de diciembre de 2006
Pepe Bernabeu

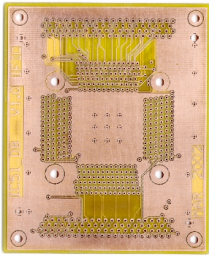


Quiénes somos

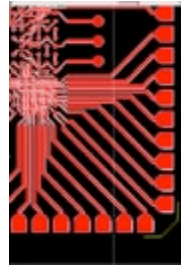


- Pepe Bernabeu
 - ✓ Titulado Superior CSIC
- Juan José García*
 - ✓ Titulado Superior I3P (desde 16/09/06)
- Francisco González
 - ✓ Técnico Especialista UV
- Ricardo Marco*
 - ✓ Titulado Superior. I3P
- Jorge Nácher*
 - ✓ Contratado FP2
- Rosario Rodríguez
 - ✓ Oficial de Laboratorio UV
- Fernando Urbano*
 - ✓ FP2 I3P (desde 16/09/06)

* Personal Temporal

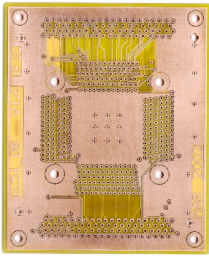


Qué hacemos

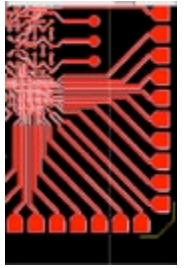


- Diseño de circuitos electrónicos (software CAD)
 - ✓ Esquemático
 - ✓ Rutado en placa
- Fabricación de tarjetas electrónicas multicapa
 - ✓ Microfresadora (pistas)
 - ✓ Metalizadora (vías)
 - ✓ Prensa (multicapa)
- Ensamblado de componentes en tarjetas
 - ✓ Máquina de ensamblado (SMD)
 - ✓ Horno de soldadura (SMD)





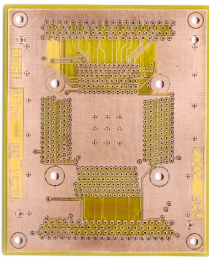
Qué hacemos



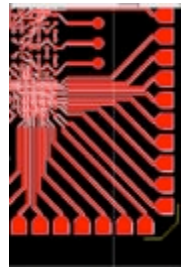
- Test de circuitos electrónicos
 - ✓ Generadores
 - ✓ Osciloscopios
- Reparaciones, soldaduras, cables, etc.
- Compras de material electrónico
- Europractice (software electrónico)
- Microsoldadura
 - ✓ 2 máquinas

<http://ific.uv.es/elec>





Qué hemos hecho

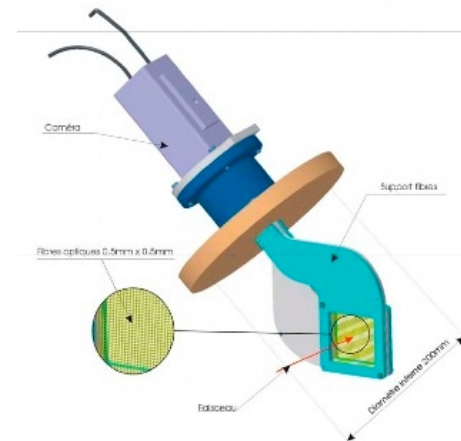


- Inner Detector de ATLAS: Commissioning

- ✓ Grounding del ID
- ✓ Instalación y test del SCT

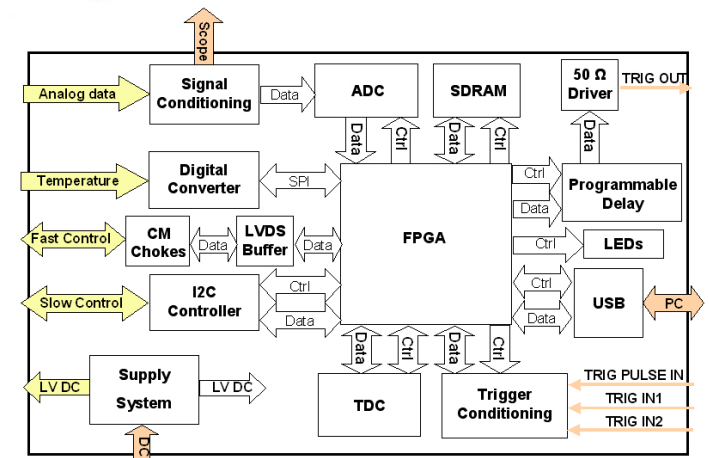
- Física Médica (Gran Instalación): Sistema de monitores de haz

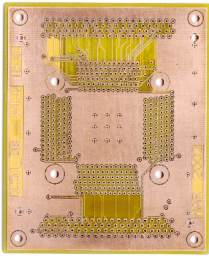
- ✓ Fibras ópticas centelleadoras
- ✓ Cámara CCD



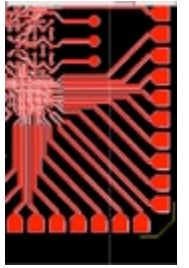
- RD50: Sistema de adquisición portátil

- ✓ Conexión USB
- ✓ Adaptable a cualquier detector de silicio
- ✓ Para el estudio nuevas tecnologías



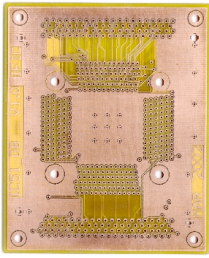


Qué hemos hecho

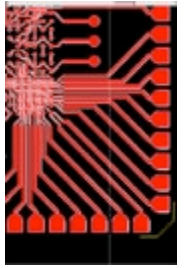


	<u>Diseño</u>	<u>Fabricación</u>	<u>Montaje</u>	<u>Test</u>	<u>Total</u>	<u>Tiempo</u>
Antares	0	6	53	282	341	24.3%
μPET/Gamma	0	35	1	0	36	20.4%
Hades	0	13	1	0	14	20.1%
Silicio	8	8	4	0	20	14.0%
RD50	0	51	0	0	51	12.3%
TileCal	0	3	0	16	19	5.2%
Compton	0	2	2	0	3	3.7%
TOTAL	8	118	60	298	484	100%

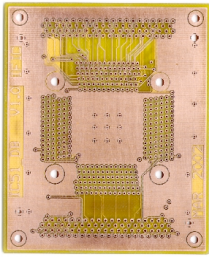
- Tabla: número de “cosas” hechas (tarjetas/cables/etc. fabricadas/testeadas)



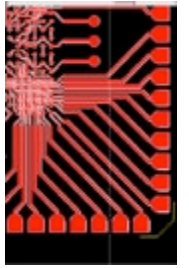
Qué hemos hecho



- Además: compras, asesoramiento, préstamos, etc.
- Fernando está asignado a Antares
- Otras tareas por personal de proyectos
 - ✓ Antares, Compton, Hades, Linear Collider, μ PET, TileCal,...



Felices Fiestas



- Buen ritmo de trabajos de electrónica
 - ✓ Tarjetas fabricadas, 118 (97 en 2005, 85 en 2004)
 - ↳ Mayoritariamente (89) a dos caras metalizadas
 - ✓ Buena relación y participación con los proyectos
- Personal
 - ✓ Plaza Ayudante de Investigación de OPI
 - ↳ En fase de oposición